

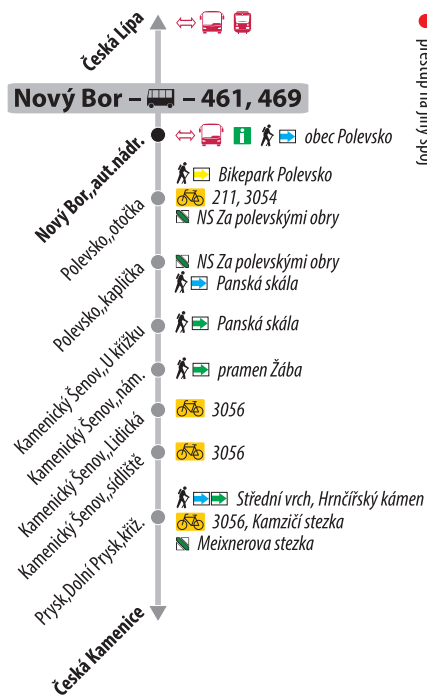


barokní loretánská kaple Panny Marie, Rumburk
© Jiří Stejskal, kudyznudy.cz

RUMBURK

Rumburk je město v nejsevernější části České republiky, leží ve Šluknovské pahorkatině a protéká jím říčka Mandava. Na přelomu 19. a 20. století se městu přezdívalo Malá Paříž severu. Toto označení bylo spojováno se stavebním rozmachem a čilým společenským životem.

Ve městě se nalézají významné památky lidové architektury – podstávkové domy, typické pro region nejsevernějších Čech. Nalezneme tu i jedinečné stavby moderní předválečné architektury. Město je však spojováno především s barokní loretánskou kaplí Panny Marie s nepřehlédnutelnou sochařskou výzdobou od Franze Bienerta. Kromě věřících a poutníků je loreta vyhledávána milovníky architektury a historie.



- zastávka se nachází u cyklostezky
- možnost výchozího bodu pěší cesty k turistickým cílům (v zastávce u zastávky vede vyznačená cesta)
- možnost přístupu na jiný spoj
- možnost přístupu na jiný spoj (autobus, vlak, tramvaj)
- v dosahu je turistické informační centrum
- možnost vycházet se nachází u cyklostezky

Informace k jízdence EURO-NISA-Ticket+

Jednodenní jízdenka EURO-NISA-TICKET+ (CZK)					
300,-	440,-	490,-	540,-	590,-	90,-
Třídenní jízdenka EURO-NISA-TICKET+ (CZK)					
630,-	950,-	1060,-	1170,-	1280,-	---

platnost 1. 7. 2022 – 30. 6. 2023

Jízdenka

- Jednodenní i třídenní síťovou jízdenku EURO-NISA-Ticket+ (dále ENT+) lze zakoupit pro 1 až 5 osob (nezávisle na věku).
- Rozšíření velikosti skupiny po zahájení cesty je možné, avšak pouze do počtu osob uvedeného na jízdence.
- Každá jednodenní i třídenní síťová jízdenka ENT+ opravňuje k bezplatné přepravě 2 dětí ve věku 6 až 14 let včetně. Namísto jednoho dospělého může cestovat také jedno další dítě.

Platnost

- Jednodenní síťová jízdenka ENT+ platí od označení do 4:00 ráno následujícího dne. Třídenní jízdenka platí včetně prvního dne platnosti 3 po sobě jdoucích dny a čtvrtý den do 4:00 ráno.

Oblast

- Jízdenka ENT+ platí na všech autobusových a železničních linkách a linkách MHD na území dopravního svazu ZVON, v území platnosti IDOL a na polském území v okresech Zgorzelec, Lubań, Lwówek Śląski, Bolesławiec, Karkonoski a městě Jelenia Góra. S příplatkem lze využít i lanovku na Ještěd a Žitavskou úzkokolejku. Aktuálně platný seznam linek na www.zvon.de/EURO-NEISSE-Tickets, www.iidol.cz.

Jízdenka ENT+ pro jízdní kolo nebo psa

- Jízdenka ENT+ pro jízdní kolo/psa platí pro libovolný počet jízď od označení do 4:00 dne následujícího.

Benefity jízdenky ENT+

- U mnoha turistických cílů získáte při předložení jízdenky ENT+ slevu ze vstupného nebo jiné výhody poskytované provozovatelem turistických služeb. Přehled partnerů na stránkách www.zvon.de, www.iidol.cz.

Lze zakoupit:

- U všech řidičů autobusů a průvodčích, v informačních kancelářích dopravců, na lokálních prodejních místech, přes aplikaci HandyTicket Deutschland nebo přes aplikaci Idolka.

Bližší informace na adresách
www.zvon.de, www.iidol.cz



Europäische Union. Europäischer Fonds für regionale Entwicklung. Evropská unie. Evropský fond pro regionální rozvoj.



Ahoj sousede. Hallo Nachbar. Interreg V A / 2014 – 2020

Cestujte
s 1 jízdenkou
po 3 zemích



rozhledna Jedlová
© Milan Drahoňovský



LUŽICKÉ HORY
RUMBURK • NOVÝ BOR



rozhledna Jedlová
© Milan Drahoňovský

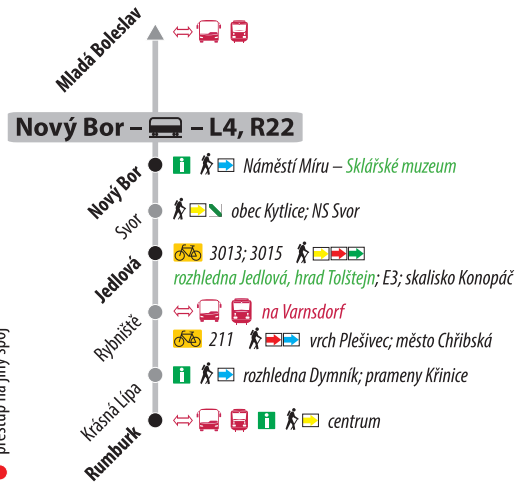
JEDLOVÁ

Vyhledávaným místem Lužických hor je kamenná rozhledna s turistickou chatou a restaurací Jedlová (774 m n. m.). Z rozhledny se otvírají neopakovatelné kruhové výhledy na Lužické hory, Šluknovsko, Českosaské Švýcarsko a německou Lužici.

Na vrchol Jedlové vás zavedou turistické značky z Jiřetína pod Jedlovou. Vyjít můžete přes Křížovou horu, na jejímž vrcholu je kaple sv. Kříže. Po svahu kopce stojí 11 zděných rokokových výklenkových kapliček z roku 1759 s kamennými reliéfy jednotlivých zastavení křížové cesty. Areál Křížové hory byl v roce 1969 prohlášen za kulturní památku, v roce 2017 prošel nákladnou obnovou.

Na vrchol Jedlové vede také lyžařský vlek, v okolí jsou pak k dispozici běžecké tratě. To vše je součástí Adrenalin parku s obří houpačkou, lanovým parkem, půjčovnou koloběžek či možností sjezdu na kárách.

- ↕ možnost přestupu na jiný spoj (autobus, vlak, tramvaj)
- ℹ v dosahu je turistické informační centrum
- 🚲 zastávka se nachází u cyklotrasy číslo ...
- 🚶 možnost výchozího bodu pěší cesty k turistickým cílům
- 🚰 (L) zastávka vede vyznačená cesta
- 🚰 (R) zastávka se nachází u naučné stezky
- přestup na jiný spoj



TOLŠTEJN

Příjemnou procházkou se z vrcholu Jedlové dostanete k romantické středověké zřícenině hradu Tolštejn. Hrad byl pravděpodobně postaven Vartenberky ve 2. polovině 13. století k ochraně Pražské cesty – významné obchodní cesty spojující vnitrozemí Čech s Lužicí. Zřícenina hradu také kdysi bývala sídlem místních loupeživých rytířů. V současnosti je památka volně přístupná. V areálu se nachází placená skalní vyhlídka, umožňující pohled na území Čech a Saska.

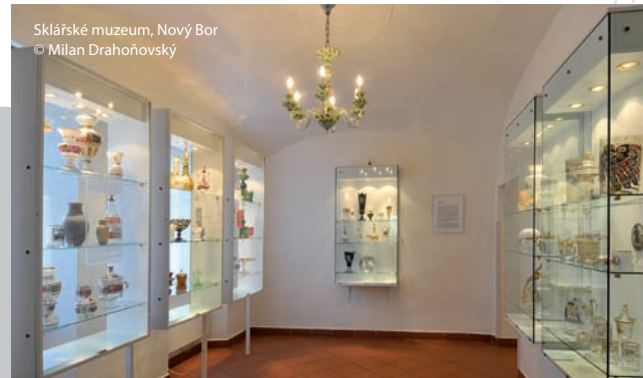


hrad Tolštejn
© Milan Drahoňovský

NOVÝ BOR – Sklářské muzeum

Nový Bor je poměrně mladé město ležící na úpatí Lužických hor. Založeno bylo původně jako centrum textilní výroby, ale brzy se stalo střediskem sklářského podnikání, jež určovalo vývoj až do dnešní doby.

Sklářské muzeum v Novém Boru najdeme v centru na náměstí v patrovém domě s vysokou mansardovou střechou a honosným pozdně barokním vstupním portálem z počátku 19. století. Původně na místě stál dřevěný dům. Sklářské muzeum je zde od roku 1952. Muzeum má bohatou sbírku sklářských exponátů z přelomu 19. a 20. století až po současnost.



Sklářské muzeum, Nový Bor
© Milan Drahoňovský

VARNSDORF

Město Varnsdorf leží na úpatí Lužických hor v údolí řeky Mandavy a ze tří stran je obepíná hranice se Spolkovou republikou Německo. První historické zmínky poházejí z 1. poloviny 13. století. Poloha města, příroda v okolí i zajímavé kulturní památky v samotném městě a blízkém okolí lákají do Varnsdorfu domácí i zahraniční turisty.

S nadsázkou lze říci, že Varnsdorf je městem kostelů. Je jich pět a jsou zajímavé svou různorodostí. Nejstarším kostelem je děkanství svatého Petra a Pavla. Těž jsou zastoupeny i prvky lidové architektury – podstávkové domy.

Ve Varnsdorfu se mimo jiné nachází (mini)pivovar Kocour, jenž byl založen v roce 2007 a nabízí pestrou paletu pivních speciálů. V areálu pivovaru naleznete restauraci s terasou, sportovní zázemí nebo pivovarskou ZOO. Rozmanitá je také nabídka ubytování.



pivovar Kocour, Varnsdorf
© pivovar-kocour.cz

